



NATIONAL[®]
PAINTS



SYNTHETIC ENAMEL

أصباغ ناشونال الزيتية (سنثتك انامل) Synthetic Enamel Paints



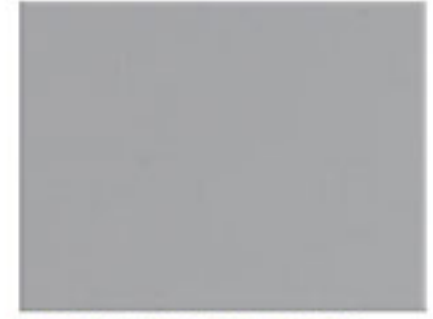
292 DYRO GREY



293 SILVER GREY



294 FLAKE GREY



295 MINERVA GREY



880 CORAL PINK



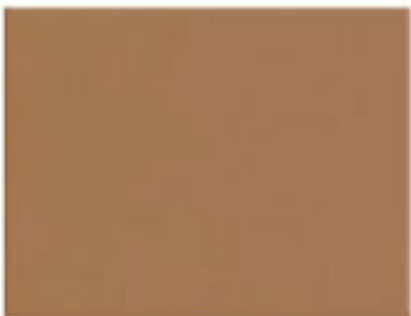
888 CAPRICE



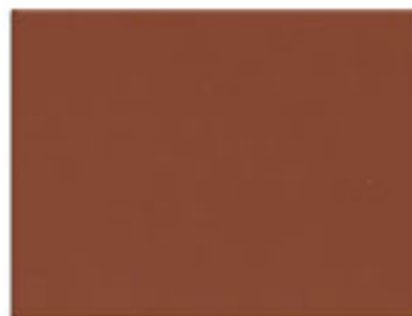
777 PETAL PINK



870 WILD LILAC



350 CATERPILLAR



743 GOLDEN BROWN



690 CHASSIS RED



752 CHOCOLATE



630 TOP ORANGE



670 VERMILION



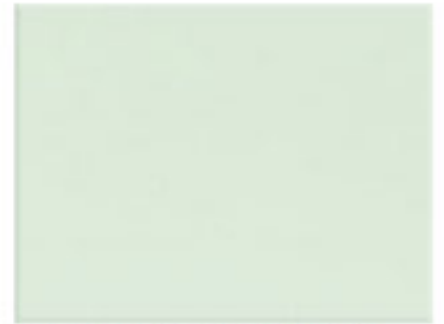
650 POST RED



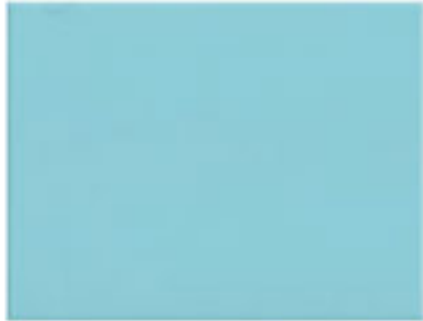
757 MAROON



404 CHIFFON BLUE



511 BRILLIANT GREEN



444 BERMUDA BLUE



517 TURQUOISE



455 TROPEZ BLUE



482 SUMMER BLUE



487 STEEL BLUE



512 NAPOLI GREEN



420 SKY BLUE



413 PERIWINKLE



296 CHARCOAL



555 NOBLE GREEN



440 ROYAL BLUE



460 MARINA BLUE



581 GROTTA



578 MICHEL GREEN





NATIONAL[®] PAINTS

Description:

National Synthetic Enamel Paints are specially developed to provide superior interior and exterior protection. It is based on alkyd resins and contains pigments, additives etc.

Characteristics:

- Tough, durable and weather resistant.
- Has good flow and gloss retention.
- Gives smooth glossy, semi glossy and matt finish.
- High Coverage.

Recommended Use:

It is recommended for use on metal, wood, and oncrete surfaces and is also suitable for painting heavy equipments and vehicles.

Theoretical Spreading Rate:

14 m² / litre depending on application method, nature of surface, film thickness etc.

Application Method and Thinning:

Roller, brush or spray. For thinning add 5-15% National G.P Thinner/National Q.D Thinner (depending on application method and the product).

Touch Dry (Minimum):

Synthetic Enamel Gloss I (6 hours),
Synthetic Enamel Gloss II (2-3 hours),
Eco Enamel (3 hours),
Industrial Quick Dry Enamel (5-10 minutes),
Flatt/Matt Synthetic Enamel-Interior (1 hour).

Note:

For further information, please refer to National Technical Data Sheets.

الوصف:

أصباغ ناشونال الزيتية (سنثتك انامل) هي أصباغ طورت خصيصاً لإعطاء حماية فائقة داخلية وخارجية. مكونة من راتينجات الكيدية، وتحتوي على مواد ملونة ومواد مضافة لتحسين خواص الصبغ.

المميزات:

- المتانة، قوة التحمل والمقاومة العالية للتقلبات الجوية.
- انسيابية جيدة مع الإحتفاظ باللمعان.
- تعطي سطحا أملسا (لامع، نصف لمعة ومطفي).
- تغطية عالية.

الإستعمالات:

ينصح باستخدامها على الأسطح المعدنية، الخشبية والخرسانية كما أنه ملائم لطلاء المعدات الثقيلة والسيارات.

معدل التغطية النظري:

14 م² / لتر يعتمد على طريقة الاستعمال، طبيعة السطح وسماكة طبقة الصبغ الخ.

طريقة الاستعمال والتخفيف:

يمكن استخدامها بواسطة الفرشاة، الرول أو مسدس الرش. يخفف بنسبة 5 - 15% مع ناشونال جي بي ثنر / ناشونال كويك دراى ثنر (يعتمد ذلك على طريقة الإستعمال ونوع المنتج).

الجفاف عند اللمس (كحد أدنى):

سنثتك انامل جلوس 1 (1 ساعات)،
سنثتك انامل جلوس 2 (2 - 3 ساعات)،
ايكو انامل (خال من الرصاص) - (3 ساعات)،
كويك دراى انامل صناعي (5 - 10 دقائق)،
فلات / مات سنثتك انامل - داخلي (1 ساعة).

ملاحظة:

ولمزيد من المعلومات، يرجى الرجوع الى المواصفات الفنية لمنتجات أصباغ ناشونال.





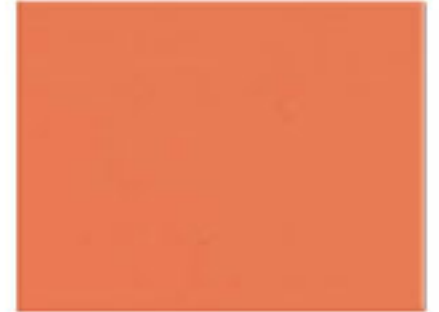
809 OFF WHITE



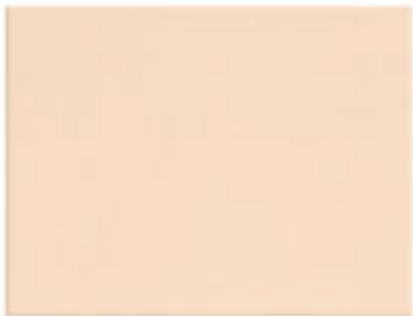
375 PEACH MELBA



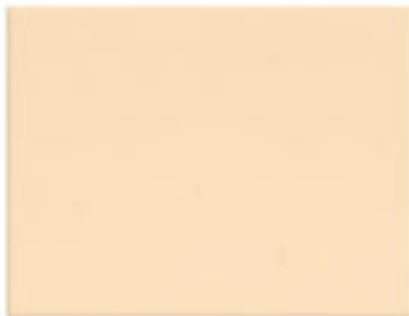
820 MAGNOLIA



385 TANGO



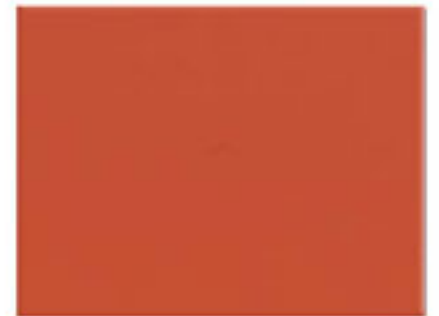
811 BUTTER CREAM



810 BROKEN WHITE



818 JONQUIL



395 CLEMENTINE



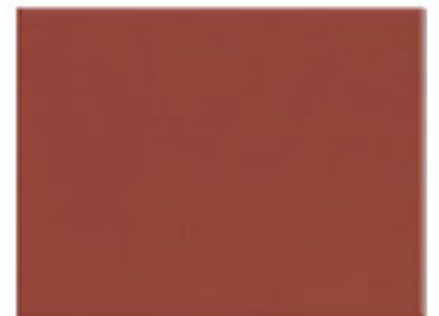
816 MUSHROOM



812 PALE CREAM



345 LEMON



721 TOP TOPAS



819 DARK CREAM



815 CREAM



348 YELLOW



349 OLD CAT



RANGE OF PRODUCTS

Synthetic Enamel Gloss I
Synthetic Enamel Gloss II
Eco Enamel (Lead Free)
Flat/Matt Synthetic Enamel (Interior)
Industrial Quick Dry Enamel



شركة مصانع اللصباغ الوطنية المحدودة
NATIONAL PAINTS FACTORIES CO. LTD.

Tel: +971 6 5130000, Fax: +971 6 5340222, P.O. Box: 5822, Sharjah - U.A.E.

ISO 9001 & 14001
CERTIFIED FACTORY

Amman, Jordan npfc@nationalpaints.com	Tel : +962 6 4790790 Fax : +962 6 4790799	Abu Dhabi, U.A.E. npfcl@national-paints.com	Tel : +971 2 4474324 Fax : +971 2 4474325	Nablus, Palestine info@apcpaints.ps palestine@nationalpaints.com	Tel : +970 9 2311301 Fax : +970 9 2311302
Cairo, Egypt egypt@nationalpaints.com.eg	Tel : +202 46110000 Fax : +202 46110099	Doha, Qatar export@national-paints.com	Tel : +971 6 5340111 Fax : +971 6 5340064	Al Khartoum, Sudan sudan.sec@sayeghgroup.com	Tel : +249 185 310490 Fax : +249 185 310488
Almaty, Kazakhstan national.paintskz@mail.ru	Tel : +8 727 3123550 Fax : +8 727 3123551	Iasi, Romania office@nationalpaints.ro	Tel : +40 232 236920 Fax : +40 232 295514	Beirut, Lebanon lebanon@nationalpaints.com	Tel : +961 5 437679
Muscat, Oman npoman@omantel.net.om	Tel : +968 24446594 Fax : +968 24446595	بطاقة الألوان هذه تلغي كل بطاقات الألوان السابقة This shade card supersedes all previous prints		Bishkek, Kyrgyzstan national.paints.factories@gmail.com	Tel : +99 6312 600200 Fax : +99 6312 600222

Issued: 04/16

www.national-paints.com